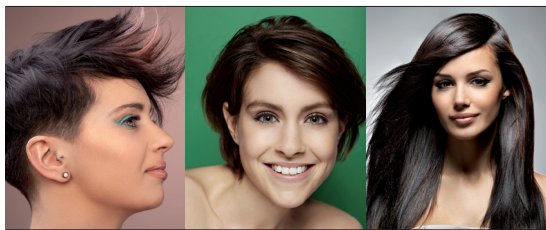


GUIDA AL NUTRI-STYLING

LISCIO DISCIPLINATO E VOLUMIZZATO

PER CAPELLI FINI o RADII o CON CUTE SEBORROICA (TENDENTI AD UNGERSI FACILMENTE E A PERDERE VOLUME)



BALSAMO 3 IN 1



Usato come leave-in (senza risciacquo) è un ottimo prodotto protettivo. Adatto per capelli tendenti al grasso. Da usare in alternativa al Balsamo Spray Chiudiscaglie.

TONICO SPRAY VOLUMIZZANTE



CREMA-OLIO CAPELLI DI SETA



PASTA CREATIVA



LISCIO DISCIPLINATO E CONTROLLATO

PER CHI HA CAPELLI MEDIO-GROSSI o UNA FOLTA CHIOMA o CAPELLI TENDENTI AL SECCO, CHE NECESSITANO DI PIÙ NUTRIMENTO, DISCIPLINA E LUMINOSITÀ



BALSAMO 3 IN 1 MASCHERA 3 IN 1



Usati come leave-in (senza risciacquo) sono ottimi prodotti protettivi. Il Balsamo è adatto per capelli tendenti al grasso, la Maschera per capelli tendenti al secco. Da usare in alternativa al Chiudiscaglie (Balsamo Spray o Crema Ripartrice), o sovrapplicati a questi nel caso di capelli molto secchi.

CREMA-OLIO CAPELLI DI SETA



MOSSO-RICCIO DISCIPLINATO E VOLUMIZZATO

PER CHI HA CAPELLI FINI o RADII o TENDENTI AL SECCO, CHE NECESSITANO DI NUTRIMENTO CHE NON APPESANTISCA, DEFINIZIONE, LUMINOSITÀ E TOCCO ARIOSO



MASCHERA 3 IN 1



Per una chioma MOSSA. Sovrapplicare al Balsamo Spray o alla Crema Ripartrice Chiudiscaglie

CREMA ATTIVA-RICCI DISCIPLINANTE ELASTICA



Per una chioma RICCIA. Sovrapplicare al Balsamo Spray o alla Crema Ripartrice Chiudiscaglie

TONICO SPRAY VOLUMIZZANTE



CREMA-OLIO CAPELLI DI SETA



MOSSO-RICCIO DISCIPLINATO E CONTROLLATO

PER CHI HA CAPELLI MEDIO-GROSSI o UNA FOLTA CHIOMA o CAPELLI TENDENTI AL SECCO/CRESPO, CHE NECESSITANO DI PIÙ NUTRIMENTO, MAGGIORE DISCIPLINA E LUMINOSITÀ



MASCHERA 3 IN 1



Per una chioma MOSSA. Sovrapplicare alla Crema Ripartrice Chiudiscaglie

CREMA ATTIVA-RICCI DISCIPLINANTE ELASTICA



Per una chioma RICCIA. Sovrapplicare al Balsamo Spray o alla Crema Ripartrice Chiudiscaglie

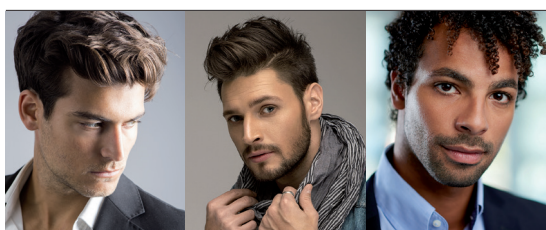
NUTRI-GEL ANTICRESPO DISCIPLINANTE ELASTICO



CREMA-OLIO CAPELLI DI SETA



CORTO DA MODELLARE CON EFFETTO NATURALE



BALSAMO 3 IN 1 MASCHERA 3 IN 1



Usati come leave-in (senza risciacquo) sono ottimi prodotti protettivi. Il Balsamo è adatto per capelli tendenti al grasso, la Maschera per capelli tendenti al secco. Da usare in alternativa ai Chiudiscaglie (Balsamo Spray o Crema Ripartrice), o sovrapplicati a questi nel caso di capelli molto secchi.

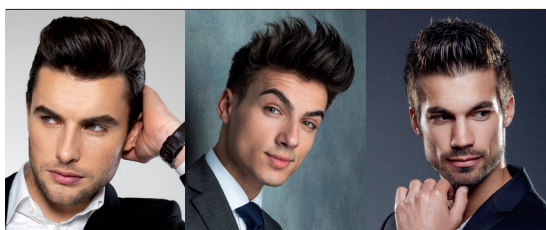
CREMA ATTIVA-RICCI DISCIPLINANTE ELASTICA



CREMA-OLIO CAPELLI DI SETA



CORTO DA MODELLARE CON EFFETTO BAGNATO



NUTRI-GEL ANTICRESPO DISCIPLINANTE ELASTICO



CREMA-OLIO CAPELLI DI SETA



CORTO DA DENSIFICARE CON EFFETTO OPACO



PASTA CREATIVA

